

## ภาคผนวก ข

รูปภาพแสดงการปฏิบัติตามมาตรการป้องกันและแก้ไขผลกระทบสิ่งแวดล้อม



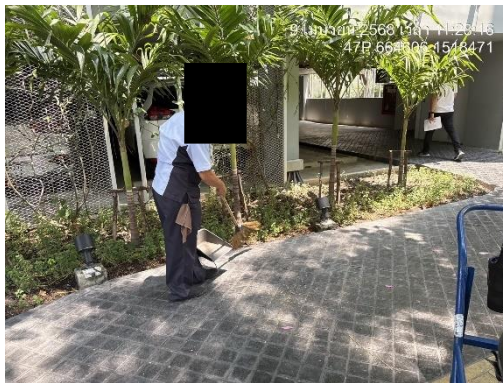
รูปถ่ายแสดงการปฏิบัติตามมาตรการป้องกันและแก้ไขผลกระทบสิ่งแวดล้อม และมาตรการติดตามตรวจสอบผลกระทบสิ่งแวดล้อม  
โครงการ ศุภาลัย พรีเมียร์ สีพระยา-สามย่าน (ระยะดำเนินการ) ของนิติบุคคลอาคารชุด ศุภาลัย พรีเมียร์ สีพระยา-สามย่าน

ภาคผนวก  
ข

**รูปถ่ายแสดงการปฏิบัติตามมาตรการป้องกันและแก้ไขผลกระทบสิ่งแวดล้อม  
และมาตรการติดตามตรวจสอบผลกระทบสิ่งแวดล้อม (ระยะดำเนินการ)  
โครงการ ศุภาลัย พรีเมียร์ สีพระยา-สามย่าน ระหว่างเดือนมกราคม ถึงเดือนมิถุนายน พ.ศ. 2568**



รูปที่ 1 ภูมิทัศน์ภายในโครงการ



รูปที่ 2 พนักงานทำความสะอาดบริเวณถนน



รูปที่ 3 ถนนในโครงการ

รูปที่ 4 ป้ายจราจรในโครงการ



	
รูปที่ 5 ป้ายห้ามติดเครื่องยนต์ทิ้งไว้	รูปที่ 6 ระบบการจราจรภายในโครงการ
	
รูปที่ 7 เจ้าหน้าที่รักษาความปลอดภัย	
	
	
รูปที่ 8 พื้นที่สีเขียว	



	
	
รูปที่ 9 การปลูกไม้เลื้อยบริเวณอาคารจอดรถ	
	
รูปที่ 10 ระบบบำบัดน้ำเสีย	รูปที่ 12 ถังดักไขมัน
	
รูปที่ 13 การบำบัดก๊าซมีเทน และละอองน้ำเสีย	



รูปถ่ายแสดงการปฏิบัติตามมาตรการป้องกันและแก้ไขผลกระทบสิ่งแวดล้อม และมาตรการติดตามตรวจสอบผลกระทบสิ่งแวดล้อม  
โครงการ ศุภาลย์ พรีเมียร์ สีพระยา-สามย่าน (ระยะดำเนินการ) ของนิติบุคคลอาคารชุด ศุภาลย์ พรีเมียร์ สีพระยา-สามย่าน

ภาคผนวก  
ข



รูปที่ 14 เจ้าหน้าที่ดูแลระบบบำบัดน้ำเสีย



รูปที่ 15 ถังเก็บน้ำชั้นดาดฟ้า

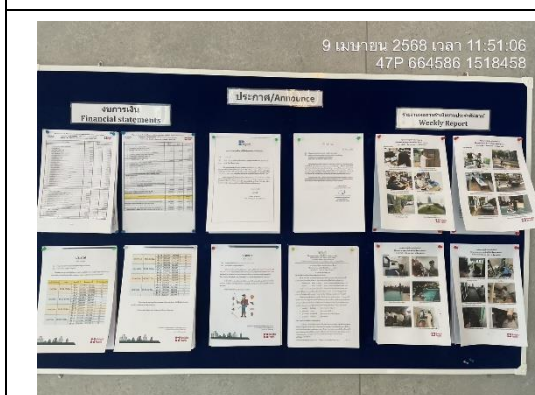


รูปถ่ายแสดงการปฏิบัติตามมาตรการป้องกันและแก้ไขผลกระทบสิ่งแวดล้อม และมาตรการติดตามตรวจสอบผลกระทบสิ่งแวดล้อม  
โครงการ ศุภาลย์ พรีเมียร์ สีพระยา-สามย่าน (ระยะดำเนินการ) ของนิติบุคคลอาคารชุด ศุภาลย์ พรีเมียร์ สีพระยา-สามย่าน

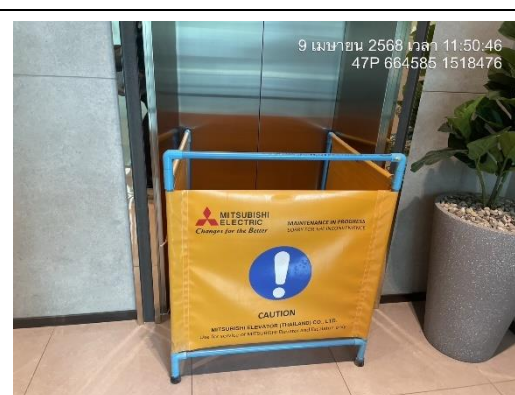
ภาคผนวก  
ข



รูปที่ 16 เจ้าหน้าที่คอยดูแลรักษาระบบเส้นท่อประปา



รูปที่ 17 บอร์ดประชาสัมพันธ์





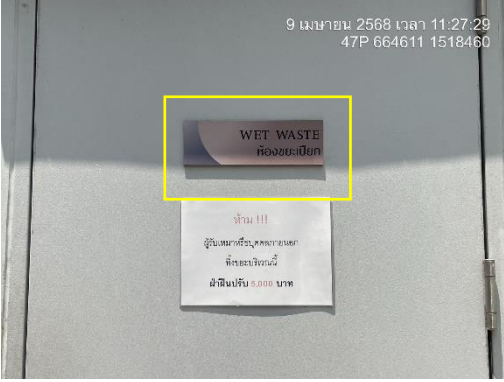


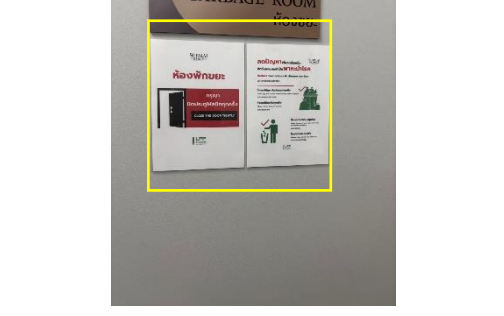
รูปที่ 18 ป้ายแจ้งพื้นที่ทำการซ่อมบำรุง



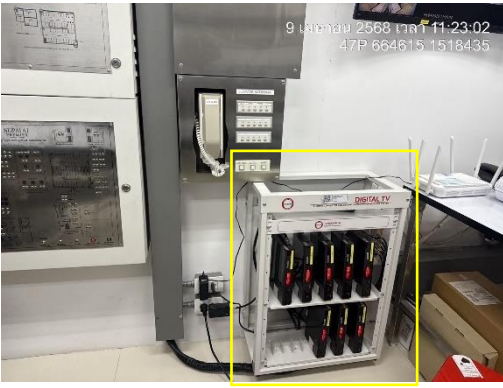
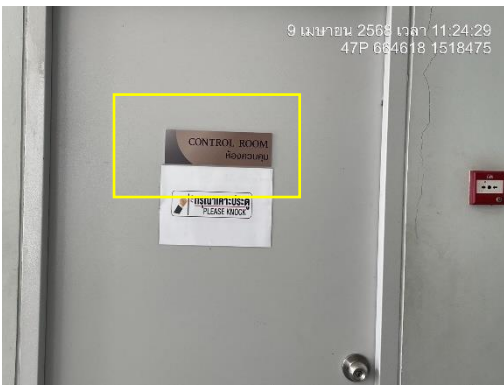
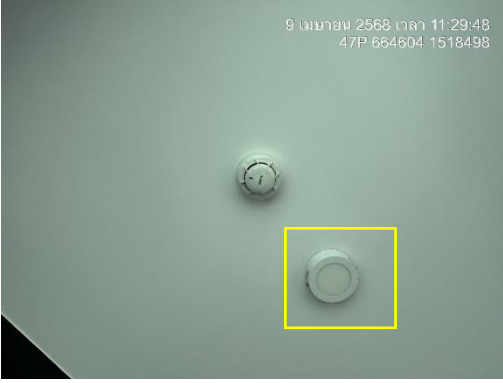

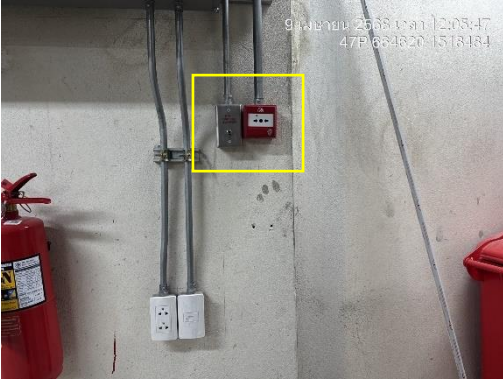

รูปที่ 19 ตะแกรงดักขยะรางระบายน้ำ



รูปที่ 20 บ่อหน่วงน้ำ

	
รูปที่ 21 ถังรองรับมูลฝอยขนาดแบบแยกประเภท	
	
ห้องขยะเปียก	ห้องขยะแห้ง
รูปที่ 22 ห้องพักมูลฝอย	
	
รูปที่ 23 การมัดปากถุงขยะก่อนขนย้าย	รูปที่ 24 ป้าย "เปิดแล้วกรุณาปิดประตูให้มิดชิด" บริเวณห้องพักขยะ



	
<p>รูปที่ 25 แผงควบคุมระบบแจ้งเหตุอัคคีภัย (FCP)</p>	<p>รูปที่ 26 ห้องควบคุม</p>
	
<p>รูปที่ 27 เครื่องตรวจจับควัน</p>	<p>รูปที่ 28 เครื่องตรวจจับความร้อน</p>
	
<p>รูปที่ 29 อุปกรณ์แจ้งเหตุด้วยมือแบบปุ่มกด</p>	<p>รูปที่ 30 อุปกรณ์ส่งเสียงสัญญาณแจ้งเหตุแบบกริ่ง</p>



รูปถ่ายแสดงการปฏิบัติตามมาตรการป้องกันและแก้ไขผลกระทบสิ่งแวดล้อม และมาตรการติดตามตรวจสอบผลกระทบสิ่งแวดล้อม  
โครงการ ศุภาลย์ พรีเมียร์ สีพระยา-สามย่าน (ระยะดำเนินการ) ของนิติบุคคลอาคารชุด ศุภาลย์ พรีเมียร์ สีพระยา-สามย่าน

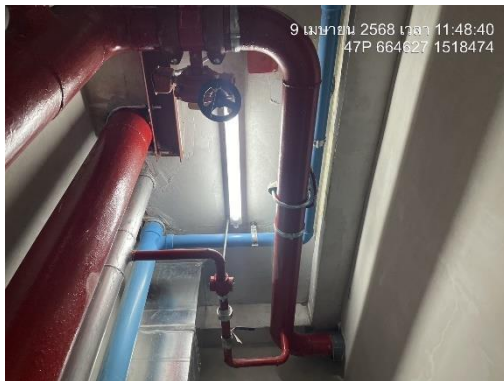
ภาคผนวก  
ข



รูปที่ 31 บ่อน้ำสำรองเพื่อใช้ดับเพลิง



รูปที่ 32 ระบบจ่ายน้ำดับเพลิง



รูปที่ 33 ท่อเย็นภายในอาคาร



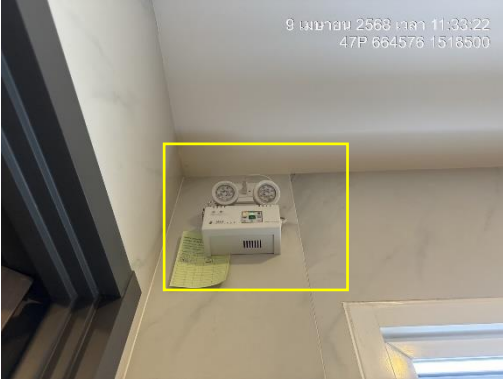
รูปที่ 34 ตู้เก็บสายฉีดน้ำดับเพลิง



รูปที่ 35 ถังดับเพลิงแบบมือถือเป็นแบบผงเคมีแห้ง



รูปที่ 36 หัวรับน้ำดับเพลิง

 <p>9 เมษายน 2568 เวลา 11:44:48 47P 664585 1518448</p>	 <p>9 เมษายน 2568 เวลา 11:44:29 47P 664585 1518450</p>
รูปที่ 37 บันไดหนีไฟ	
 <p>9 เมษายน 2568 เวลา 11:33:22 47P 664576 1518500</p>	 <p>9 เมษายน 2568 เวลา 11:38:02 47P 664603 1518494</p>
รูปที่ 38 ไฟส่องสว่างฉุกเฉิน	
 <p>9 เมษายน 2568 เวลา 11:38:06 47P 664596 1518487</p>	 <p>9 เมษายน 2568 เวลา 11:44:12 47P 664586 1518467</p>
รูปที่ 39 ป้ายบอกทางหนีไฟ	รูปที่ 40 ประตูหนีไฟ



 <p>9 เมษายน 2568 เวลา 11:43:05 47P 664583 1518483</p>	 <p>9 เมษายน 2568 เวลา 11:45:51 47P 664582 1518455</p>
รูปที่ 43 ลิฟต์ดับเพลิง	รูปที่ 44 หน้าต่างบริเวณห้องโถงหน้าลิฟต์ดับเพลิง
 <p>9 เมษายน 2568 เวลา 11:44:31 47P 664581 1518456</p>	 <p>9 เมษายน 2568 เวลา 11:44:07 47P 664585 1518450</p>
รูปที่ 45 ลานหนีไฟทางอากาศ	
 <p>9 เมษายน 2568 เวลา 12:05:21 47P 664579 1518508</p>	 <p>9 เมษายน 2568 เวลา 12:07:23 47P 664571 1518506</p>
 <p>9 เมษายน 2568 เวลา 11:54:55 47P 664612 1518450</p>	
รูปที่ 46 จุดรวมพล	



 <p>9 เมษายน 2568 เวลา 11:44:37 47P 664585 1518448</p>	 <p>9 เมษายน 2568 เวลา 12:08:36 47P 664571 1518498</p>
<p>รูปที่ 47 ช่องระบายอากาศบริเวณชานพักบันไดหนีไฟ</p>	<p>รูปที่ 48 ทางเข้า-ออกโครงการ</p>
 <p>8 เมษายน 2568 เวลา 11:39:04 47P 664621 1518550</p>	 <p>8 เมษายน 2568 เวลา 11:38:33 47P 664600 1518524</p>
<p>รูปที่ 49 สัญญาณจราจรบนพื้นทาง</p>	
 <p>9 เมษายน 2568 เวลา 11:50:28 47P 664603 1518509</p>	 <p>9 เมษายน 2568 เวลา 11:55:44 47P 664613 1518439</p>
<p>รูปที่ 50 ขอบของถนนทางเข้า-ออกโครงการ</p>	<p>รูปที่ 51 ถนนภายในโครงการ</p>

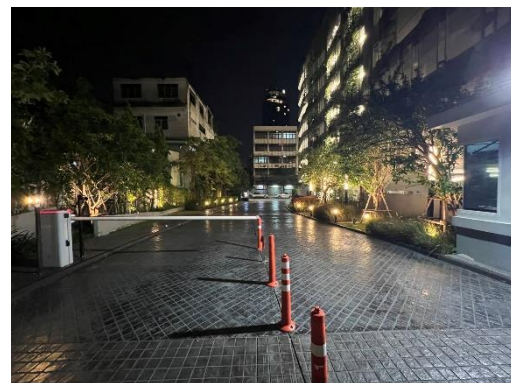




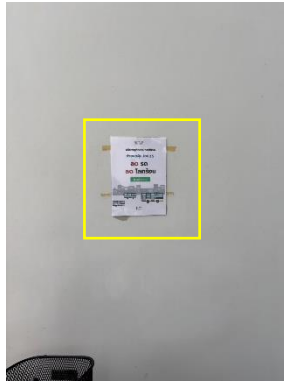
รูปที่ 52 ป้ายชื่อโครงการ



รูปที่ 53 กระจกโค้งจราจร



รูปที่ 54 ไฟฟ้าแสงสว่าง บริเวณช่องทางเข้า-ออกโครงการ



รูปที่ 55 การประชาสัมพันธ์ให้ผู้พักอาศัยใช้ระบบขนส่งมวลชน

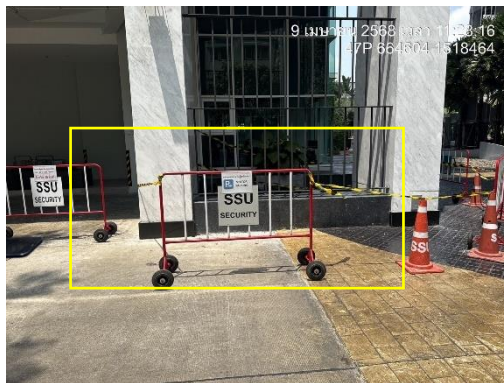


รูปที่ 56 พื้นที่จอดรถ



รูปถ่ายแสดงการปฏิบัติตามมาตรการป้องกันและแก้ไขผลกระทบสิ่งแวดล้อม และมาตรการติดตามตรวจสอบผลกระทบสิ่งแวดล้อม  
โครงการ ศุภาลย์ พรีเมียร์ สีพระยา-สามย่าน (ระยะดำเนินการ) ของนิติบุคคลอาคารชุด ศุภาลย์ พรีเมียร์ สีพระยา-สามย่าน

ภาคผนวก  
ข



รูปที่ 57 ที่จอดรถสำหรับผู้มาติดต่อ



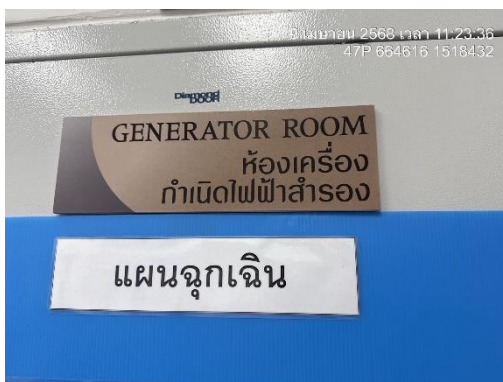
รูปที่ 58 พนักงานดูแลพื้นที่สีเขียว



รูปที่ 59 ห้องระบบไฟฟ้า

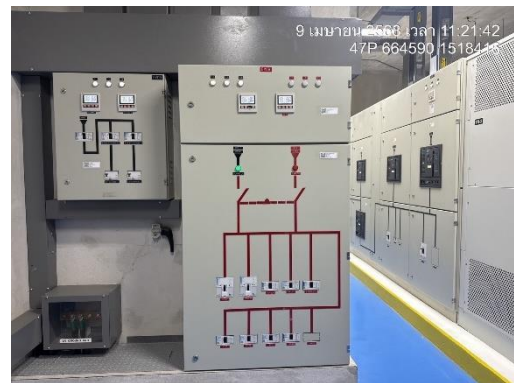


รูปที่ 60 อุปกรณ์ไฟฟ้าแบบประหยัดพลังงาน



รูปที่ 61 เครื่องไฟฟ้าสำรอง

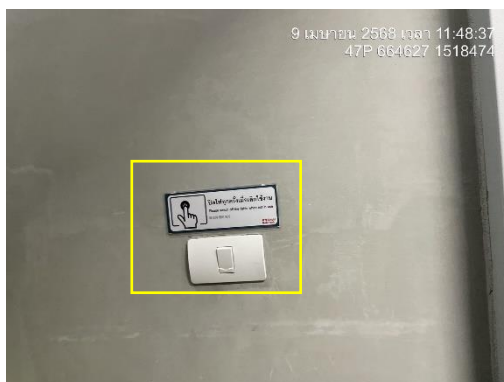





รูปที่ 61 (ต่อ) เครื่องไฟฟ้าสำรอง



รูปที่ 62 ระบบไฟฟ้าในพื้นที่สีเขียวและทางเดิน



รูปที่ 63 ประชาสัมพันธ์วิธีการประหยัดพลังงาน

	
รูปที่ 64 บอร์ดประชาสัมพันธ์ข้อมูลข่าวสาร	
	
รูปที่ 65 ช่องรับแสงจากธรรมชาติในห้องพัก	รูปที่ 66 โคมไฟแบบมีแผ่นสะท้อน
	
	
รูปที่ 67 กล้องวงจรปิด	



รูปถ่ายแสดงการปฏิบัติตามมาตรการป้องกันและแก้ไขผลกระทบสิ่งแวดล้อม และมาตรการติดตามตรวจสอบผลกระทบสิ่งแวดล้อม  
โครงการ ศุภาลย์ พรีเมียร์ สีพระยา-สามย่าน (ระยะดำเนินการ) ของนิติบุคคลอาคารชุด ศุภาลย์ พรีเมียร์ สีพระยา-สามย่าน

ภาคผนวก  
ข






รูปที่ 68 รื้อล้อมรอบพื้นที่โครงการ



รูปที่ 69 ไฟฟ้าส่องสว่างโดยรอบพื้นที่โครงการ



รูปที่ 70 การล้างแผ่นกรองอากาศของเครื่องปรับอากาศ

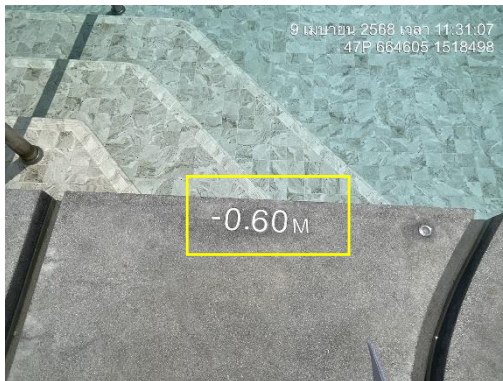
 <p>12 มิ.ย. 2568 12:35:58</p>	
รูปที่ 71 การล้างถังสำรองน้ำใช้	
 <p>9 เมษายน 2568 เวลา 11:41:50 47P 664468 1518498</p>	 <p>9 เมษายน 2568 เวลา 11:25:21 47P 664628 1518457</p>
รูปที่ 72 แจ้งกำหนดการพ่นแมลง	รูปที่ 73 อุปกรณ์ทำความสะอาด
	 <p>9 เมษายน 2568 เวลา 11:33:04 47P 664588 1518503</p>
รูปที่ 73 เครื่องมือสำหรับใช้ทำความสะอาดสระว่ายน้ำ	รูปที่ 74 อ่างล้างมือบริเวณล้างตัวก่อนลงสระว่ายน้ำ



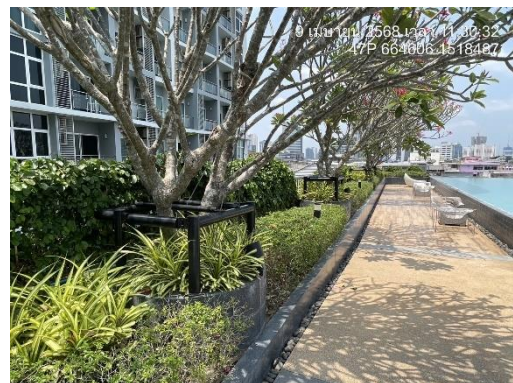
	
<p>รูปที่ 75 ห้องเปลี่ยนเสื้อผ้า/ตู้เก็บสิ่งของ สำหรับผู้ใช้บริการสระว่ายน้ำ</p>	<p>รูปที่ 76 ป้ายแสดงข้อปฏิบัติ สำหรับผู้มาใช้บริการสระว่ายน้ำ</p>
	
<p>รูปที่ 77 ห้องน้ำและห้องส้วมในบริเวณสระว่ายน้ำ</p>	
	
<p>รูปที่ 78 พนักงานทำความสะอาดสระว่ายน้ำ</p>	



รูปที่ 79 สระว่ายน้ำ



รูปที่ 80 ป้ายบอกความลึกของสระว่ายน้ำ



รูปที่ 81 พื้นทางเดินรอบสระ

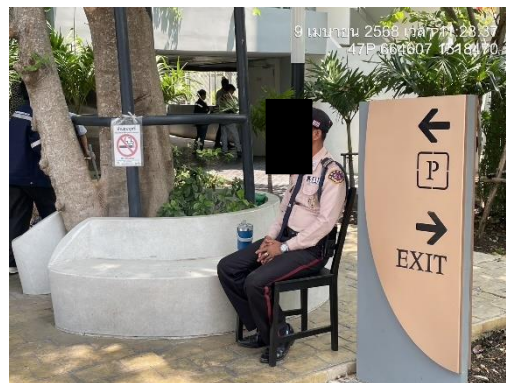




รูปที่ 82 แถบกันลื่นไว้บริเวณบันไดสำหรับขึ้นจากสระว่ายน้ำ



รูปที่ 83 ไฟส่องสว่างบริเวณสระว่ายน้ำ



รูปที่ 84 เจ้าหน้าที่ความปลอดภัยประจำสระ (Life Guard)